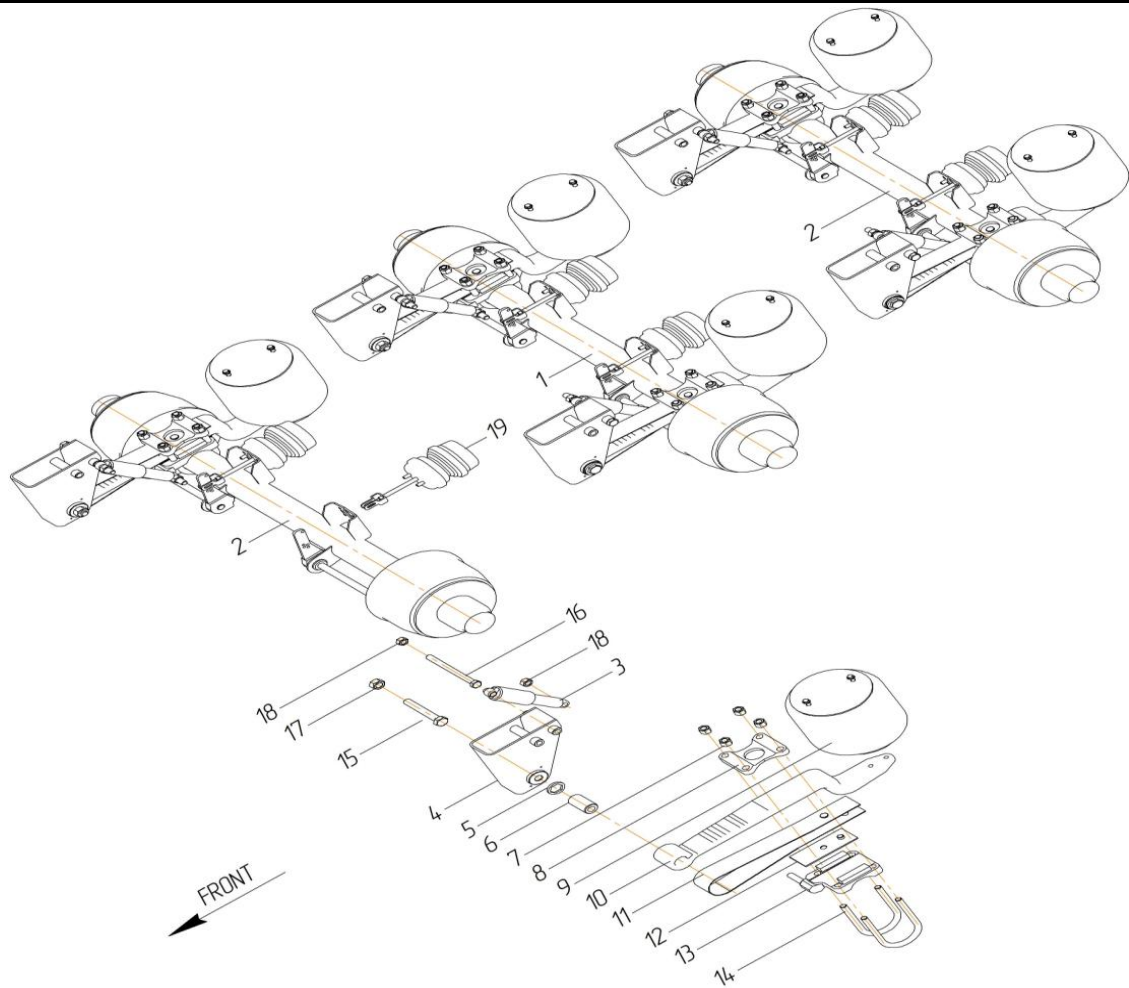
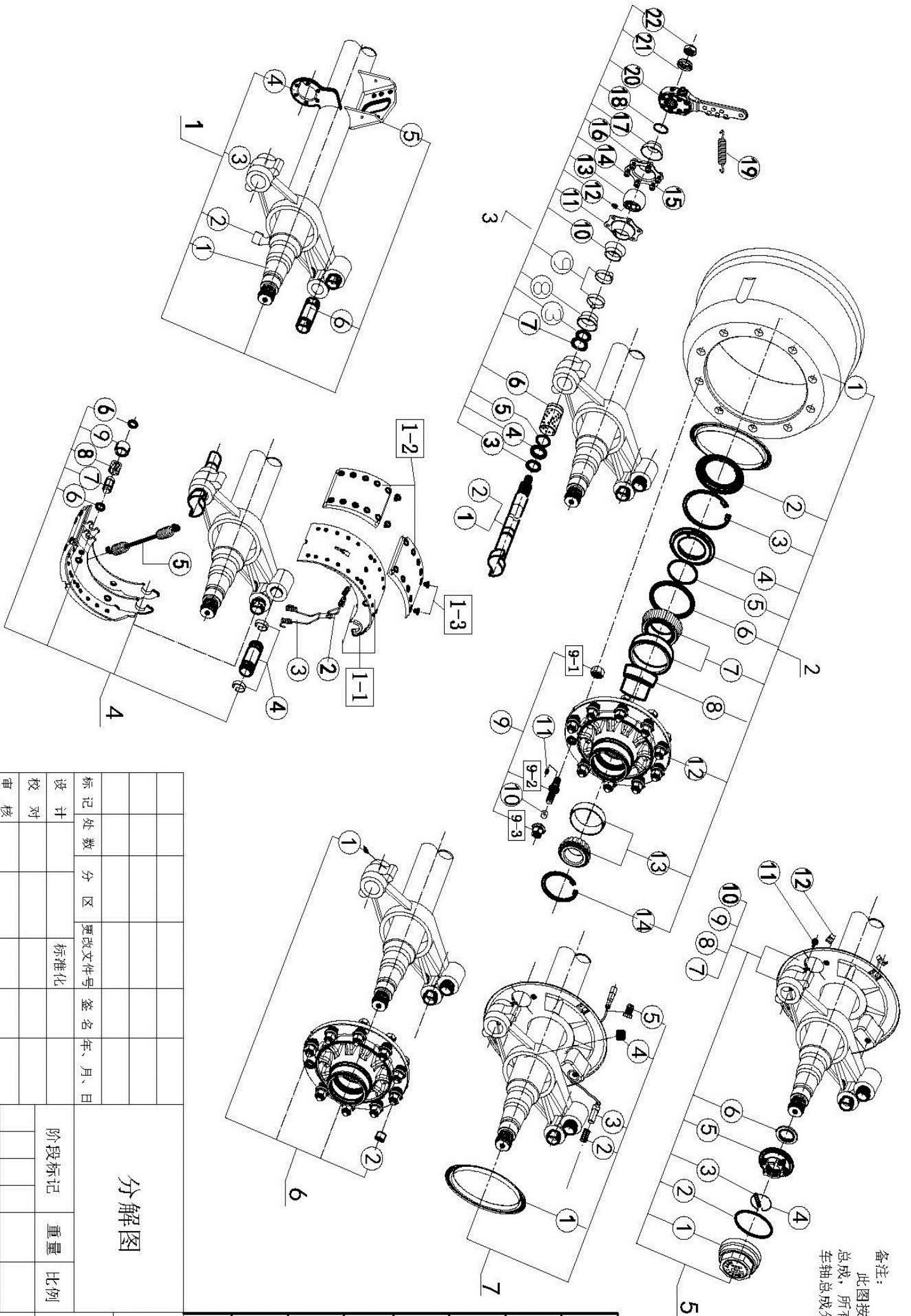


29	163.31.29.4.0032П	Подвеска	ТСП/Н JB	односкат	
----	-------------------	----------	-------------	----------	--



№ п/п	Обозначение	Наименование	Кол-во на ТС	Комментарий	Кол-во в заказ
1	163.31.29.4.0032П.1	Ось с АБС	1	односкат	
2	163.31.29.4.0032П.2	Ось без АБС	2	односкат	
3	163.31.29.4.0032П.3	Амортизатор	6		
4	163.31.29.4.0032П.4	Кронштейн	6		
5	163.31.29.4.0032П.5	Ригель	6		
6	163.31.29.4.0032П.6	Салейнтблок	6		
7	163.31.29.4.0032П.7	Гайка стремянок М24х2-6Н.8.016 ГОСТ5931-70	24	М24х2	
8	163.31.29.4.0032П.8	Накладка стремянок рессоры	6		
9	163.31.29.4.0032П.9	Пневмобаллон	6		
10	163.31.29.4.0032П.10	Полурессора	6		
11	163.31.29.4.0032П.11	Пластина стопорная	6		
12	163.31.29.4.0032П.12	Пластина юстировочная	6		
13.1	163.31.29.4.0032П.13.1	Кронштейн полурессоры правый	3		
13.2	163.31.29.4.0032П.13.2	Кронштейн полурессоры левый	3		
14	163.31.29.4.0032П.14	Стремянка	12		
15	163.31.29.4.0032П.15	Болт рессоры М30	6	ONYARBI	
16	163.31.29.4.0032П.16	Болт М24-6gx280 ГОСТ 7798-76	6	PE	
17	163.31.29.4.0032П.17	Гайка рессоры М30	6	PE	
18	163.31.29.4.0032П.18	Гайка М24-ISO 7042	12	М24х3	
19.1	163.31.29.4.0032П.19.1	Камера тормозная тип 30	2	см. комплектацию	
19.2	163.31.29.4.0032П.19.2	Камера тормозная с энергоаккумулятором тип 30/30 в сборе	4	см. комплектацию	
19.3	163.31.29.4.0032П.19.3	Камера тормозная с энергоаккумулятором тип 30/30 в сборе	4	см. комплектацию	
19.4	163.31.29.4.0032П.19.4	Камера тормозная с энергоаккумулятором тип 30/30 в сборе	6	см. комплектацию	
19.5	163.31.29.4.0032П.19.5	Камера тормозная с энергоаккумулятором 30/30	6	см. комплектацию	



备注：
此图按
总成，所有
车轴总成力

分解图

设计			处数	分区	更改文件号	签名	年、月、日	阶段标记	重量	比例	
校对											
审核											
工艺								共	张	第	张
								批准			

№ п/п	Обозначение	Наименование	Кол-во на ось	Комментарий	Кол-во в заказ
1		Балка оси в сборе			
1.1	163.31.29.4.0032П.1.1.1	Балка оси	1	односкат	
1.2	163.31.29.4.0032П.1.1.2	Кронштейн ABS	2		
1.3	163.31.29.4.0032П.1.1.3	Кронштейн тормозных колодок	2		
1.4	163.31.29.4.0032П.1.1.4	Кронштейн кулачкового вала	2		
1.5	163.31.29.4.0032П.1.1.5	Кронштейн тормозной камеры	2		
1.6	163.31.29.4.0032П.1.1.6	Тормозной штифт	4		
2		Тормозной барабан и ступица в сборе			
2.1	163.31.29.4.0032П.1.2.1	Тормозной барабан	2		
2.2	163.31.29.4.0032П.1.2.2	Пылезащитное кольцо	2		
2.3	163.31.29.4.0032П.1.2.3	Стопорное кольцо (большое)	2		
2.4	163.31.29.4.0032П.1.2.4	Гнездо подшипника	2		
2.5	163.31.29.4.0032П.1.2.5	Уплотнительное резиновое кольцо	2		
2.6	163.31.29.4.0032П.1.2.6	Сальник	2		
2.7	163.31.29.4.0032П.1.2.7	Подшипник в сборе (большой)	2		
2.8	163.31.29.4.0032П.1.2.8	Маслоотбойник	2		
2.9.1	163.31.29.4.0032П.1.2.9.1	Гайка внутренняя (малая)	20		
2.9.2	163.31.29.4.0032П.1.2.9.2	Шпилька колеса	20		
2.9.3	163.31.29.4.0032П.1.2.9.3	Колесная гайка	20		
2.10	163.31.29.4.0032П.1.2.10	Втулка колесной шпильки (центрирующая)	4		
2.11	163.31.29.4.0032П.1.2.11	Цилиндрическая шпилька	20		
2.12	163.31.29.4.0032П.1.2.12	Ступица	2		
2.13	163.31.29.4.0032П.1.2.13	Подшипник в сборе (малый)	2		
2.14	163.31.29.4.0032П.1.2.14	Стопорное кольцо (малое)	2		
3		Кулачковый вал в сборе			
3.1	163.31.29.4.0032П.1.3.1	Кулачковый вал (левый)	1		
3.2	163.31.29.4.0032П.1.3.2	Кулачковый вал (правый)	1		
3.3	163.31.29.4.0032П.1.3.3	Пружинное стопорное кольцо (большое)	2		
3.4	163.31.29.4.0032П.1.3.4	Держатель сальника кулачкового вала	2		
3.5	163.31.29.4.0032П.1.3.5	Уплотнительное кольцо	2		
3.6	163.31.29.4.0032П.1.3.6	Втулка кулачкового вала медная	2		
3.7	163.31.29.4.0032П.1.3.7	Регулировочная шайба	2		
3.8	163.31.29.4.0032П.1.3.8	Резиновый пылезащитный чехол (большой)	2		
3.9	163.31.29.4.0032П.1.3.9	Хомут	4		
3.10	163.31.29.4.0032П.1.3.10	Резиновый пылезащитный чехол (большой) F	2		
3.11	163.31.29.4.0032П.1.3.11	Корпус подшипника кулачкового вала 1	2		
3.12	163.31.29.4.0032П.1.3.12	Смазочный штуцер (прямой) (Пресс-масленка)	2		
3.13	163.31.29.4.0032П.1.3.13	Подшипник кулачкового вала	2		
3.14	163.31.29.4.0032П.1.3.14	Гайка	12		
3.15	163.31.29.4.0032П.1.3.15	Болт М8×25	12		
3.16	163.31.29.4.0032П.1.3.16	Корпус подшипника кулачкового вала 2	2		
3.17	163.31.29.4.0032П.1.3.17	Резиновый пылезащитный чехол (малый)	2		
3.18	163.31.29.4.0032П.1.3.18	Пружинное стопорное кольцо (малое)	4		
3.19	163.31.29.4.0032П.1.3.19	Пружина регулировочного рычага	2		
3.20	163.31.29.4.0032П.1.3.20	Регулировочный рычаг тормозных колодок (трещотка) в сборе	2		
3.21	163.31.29.4.0032П.1.3.21	Накладка регулировочного рычага	2		
3.22	163.31.29.4.0032П.1.3.22	Гайка кулачкового вала	2		
4		Тормоз в сборе			
4.1.1	163.31.29.4.0032П.1.4.1.1	Тормозная колодка в сборе	4		
4.1.2	163.31.29.4.0032П.1.4.1.2	Тормозная колодка	8		
4.1.3	163.31.29.4.0032П.1.4.1.3	Заклепка	80		
4.2	163.31.29.4.0032П.1.4.2	Стопорная пружина 2	2		
4.3	163.31.29.4.0032П.1.4.3	Стопорная пружина 1	2		

4.4	163.31.29.4.0032П.1.4.4	Стопорное кольцо опорного пальца	8		
4.5	163.31.29.4.0032П.1.4.5	Возвратная пружина колодки	4		
4.6	163.31.29.4.0032П.1.4.6	Стопорное кольцо	8		
4.7	163.31.29.4.0032П.1.4.7	Ось ролика колодки тормоза	8		
4.8	163.31.29.4.0032П.1.4.8	Втулка ролика тормозной колодки	4		
4.9	163.31.29.4.0032П.1.4.9	Ролик колодки тормоза	4		
5		Уплотнительный узел в сборе			
5.1	163.31.29.4.0032П.1.5.1	Крышка ступицы	2		
5.2	163.31.29.4.0032П.1.5.2	Уплотнительное кольцо крышки ступицы	2		
5.3	163.31.29.4.0032П.1.5.3	Стопорный палец	2		
5.4	163.31.29.4.0032П.1.5.4	Стопорное кольцо	2		
5.5	163.31.29.4.0032П.1.5.5	Гайка ступицы	2		
5.6	163.31.29.4.0032П.1.5.6	Стопорная шайба	2		
5.7	163.31.29.4.0032П.1.5.7	Пылезащитный чехол (левый 1)	1		
5.8	163.31.29.4.0032П.1.5.8	Пылезащитный чехол (левый 2)	1		
5.9	163.31.29.4.0032П.1.5.9	Пылезащитный чехол (правый 1)	1		
5.10	163.31.29.4.0032П.1.5.10	Пылезащитный чехол (правый 2)	1		
5.11	163.31.29.4.0032П.1.5.11	Шпилька М10×16	8		
5.12	163.31.29.4.0032П.1.5.12	Резиновая заглушка	6		
6		Другие детали			
6.1	163.31.29.4.0032П.1.6.1	Смазочный штуцер (прямой) (Пресс-масленка)	2		
6.2	163.31.29.4.0032П.1.6.2	Защитный колпачок колесной шпильки (R)	20		
7		ABS в сборе			
7.1	163.31.29.4.0032П.1.7.1	Зубчатое кольцо	2		
7.2	163.31.29.4.0032П.1.7.2	Гибкий вкладыш	2		
7.3	163.31.29.4.0032П.1.7.3	Датчик	2		
7.4	163.31.29.4.0032П.1.7.4	Хомут	2		
7.5	163.31.29.4.0032П.1.7.5	Заглушка	2		