

ПОЛИТРАНС

Разработка и производство
тяжеловозной прицепной
техники под маркой ТСП



Бортовые полуприцепы марки ТСП

специально сконструированы для
транспортировки различных видов грузов
массой до 50 тонн, неприхотливы к погодным
условиям и качеству дорожного покрытия.

8-800-5501-777
С нами везет!

www.politrans.ru

О компании «Политранс»

Компания «Политранс» за 15 лет непрерывного развития и совершенствования в области разработки и производства тяжеловозной прицепной техники под маркой ТСП разработала и освоила в производство более 1000 модификаций полуприцепов, которые эксплуатируются во всех регионах России, а также странах ближнего и дальнего зарубежья. За счет технической оснащенности и высококвалифицированного персонала предприятие способно выпускать до 1 500 единиц полуприцепов в год различных комплектаций, грузоподъемностью до 120 тонн.

Более 6000 выпущенных прицепов и полуприцепов под маркой ТСП принимают успешное участие в проектах по строительству нефтепроводных систем, газопроводов, мостов, ежедневно перевозят негабаритные и тяжеловесные грузы.

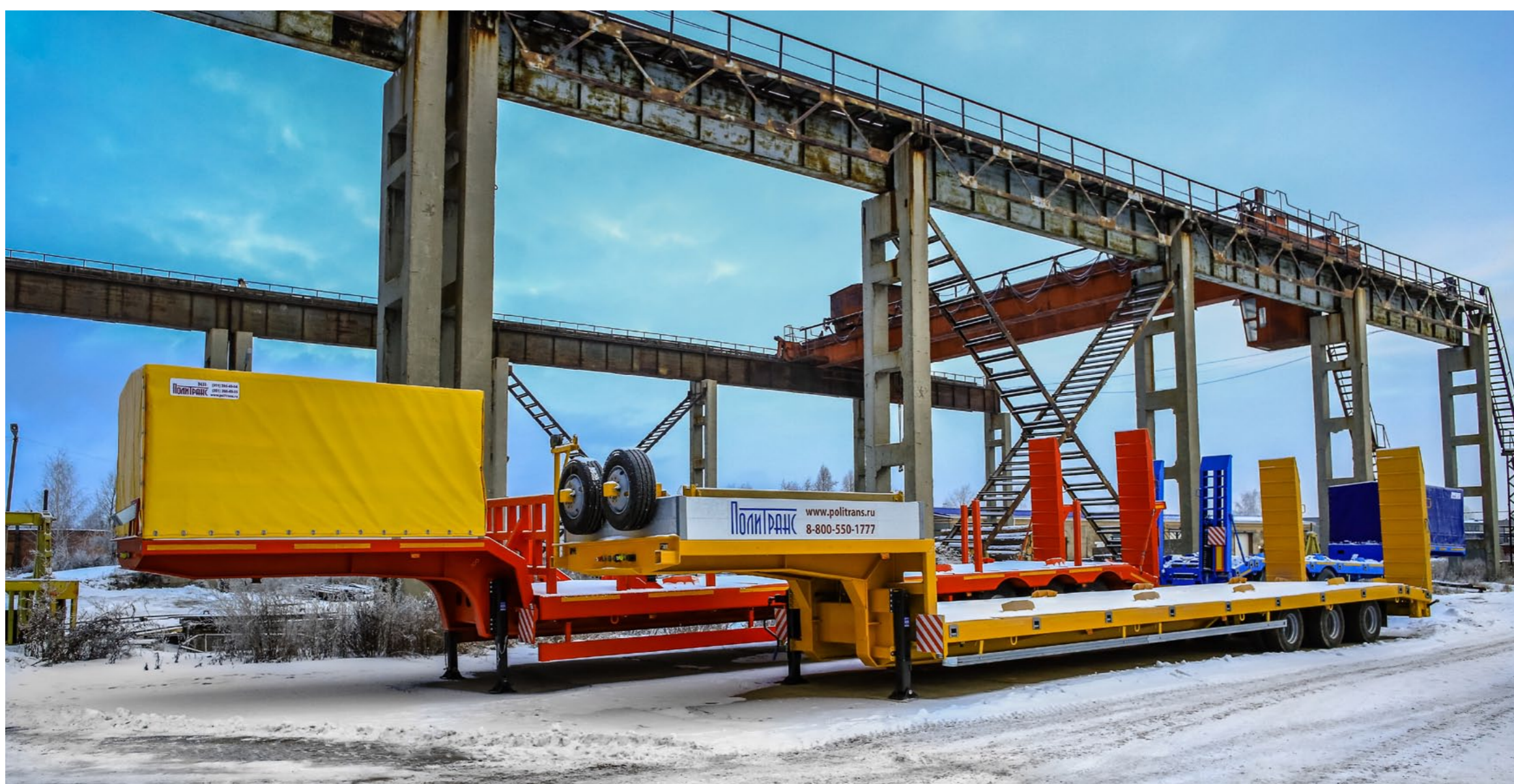
«Политранс»- это современное производственное предприятие.

Общая численность персонала более 500 человек

Средний возраст наших специалистов 40-45 лет

Высокотехнологичное и современное оборудование, квалифицированный персонал на производстве обеспечивают:

- Безупречную надежность сборки узлов и агрегатов
- Долговечность, безопасность и экономичность в эксплуатации
- Высокие показатели надежности полуприцепов

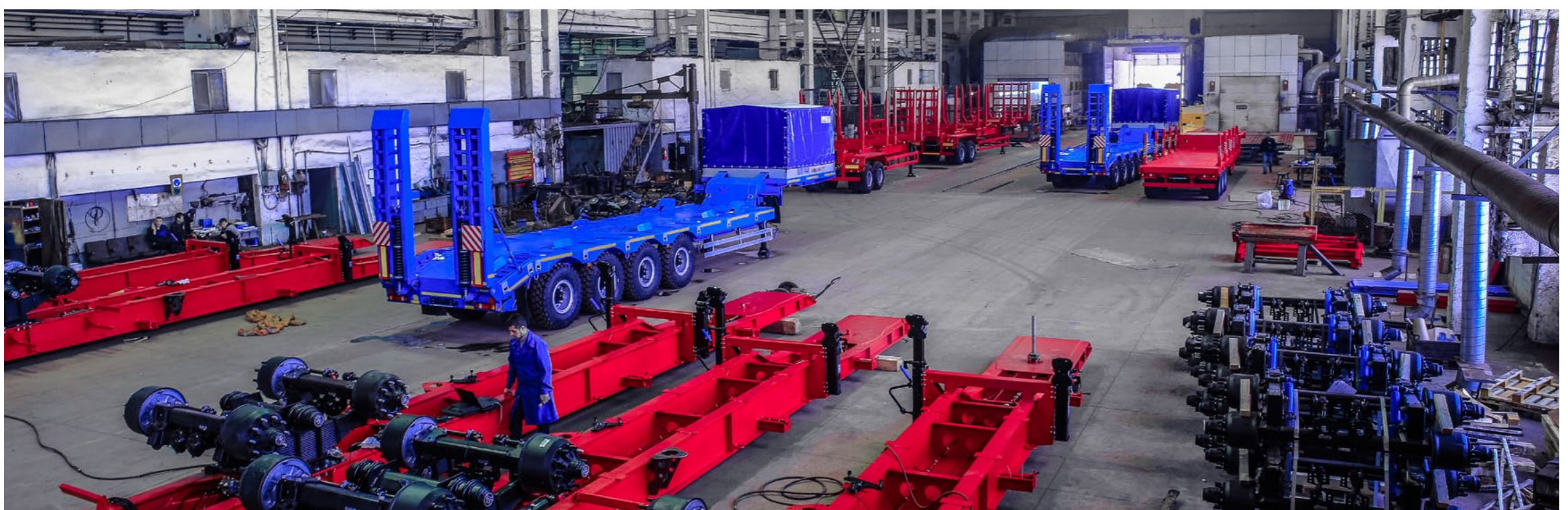


Неоспоримым преимуществом компании является использование новейших технологий во всем цикле производства:

- Компьютерный раскрой и плазменная резка металла
- Сварка рам в среде инертных газов, гарантирующая высокий уровень прочности техники, все швы после сварки проходят 100% ультразвуковой контроль.
- Дробеструйная обработка деталей прицепов и полуприцепов для долговечности изделий и придания металлу антикоррозионных свойств
- Окраска в европейских окрасочно-сушильных камерах с применением электростатики и финских лакокрасочных материалов.

Конструкции прицепной техники ТСП оснащены комплектующими ведущих европейских производителей. Это обусловлено высоким уровнем контроля их качества, использованием надежных материалов и постоянно совершенствующимися технологиями. В качестве комплектующих применяются оси и подвески BPW, SAF, Gigant, пневмопривод тормозной системы и антиблокировочные системы Wabco, шины производства Кама, Michelin.

Вся продукция под маркой ТСП проходит обязательную сертификацию с получением одобрения типа транспортного средства на каждую выпущенную серию прицепной техники. Данный сертификат позволяет производить, ввозить и регистрировать новые транспортные средства на территории Российской Федерации и таможенного союза. Данный документ подтверждает безопасность нового транспортного средства, соответствие техническому регламенту РФ «О безопасности колесных транспортных средств», а также техническому регламенту таможенного союза «О безопасности колесных транспортных средств».



JUST



gigant 
die tragende kraft

WABCO

КАМА

SAF-Holland

По типу выпускаемых полуприцепов и прицепов техника ТСП подразделяется на следующие основные виды:

- Высокораменные тяжеловозные прицепы и полуприцепы
- Низкорамные тяжеловозные прицепы и полуприцепы
- Бортовые прицепы и полуприцепы
- Лесовозные прицепы и полуприцепы
- Шасси для монтажа различного оборудования

Среди номенклатурных групп тяжеловозной прицепной техники особое место занимает линейка бортовых полуприцепов.

Бортовые полуприцепы и полуприцепы с раздвижной платформой марки ТСП - одно из самых популярных и востребованных средств транспортировки различных видов грузов до 50 тонн в условиях бездорожья. Бортовые полуприцепы ТСП оснащаются специальными приспособлениями для надежной фиксации груза: крюками, скобами или контейнерными замками, а удобство эксплуатации достигается благодаря наличию быстросъемных бортов и раздвижных коников.

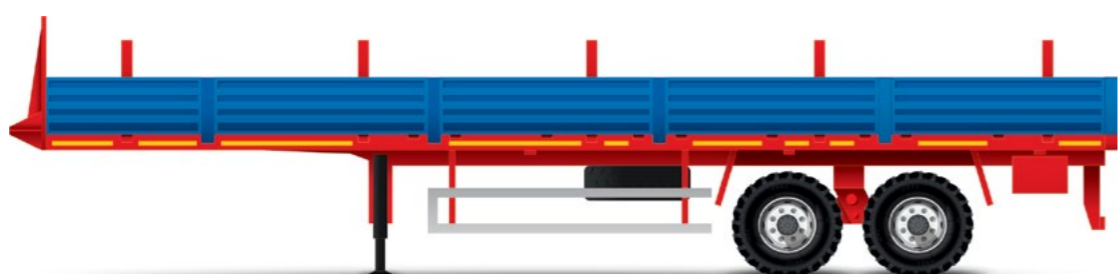
Для перевозки длинных (сверхдлинных) неделимых крупногабаритных грузов весом до 48 тонн компания «Политранс» изготавливает бортовые полуприцепы с раздвижной (до 7 метров) рамой телескопического типа, на таких полуприцепах устанавливается подруливающая самоустанавливающаяся ось, первая ось является подъемной, что повышает износостойкость шин. Модификации данных полуприцепов ТСП отличаются маневренностью, простотой управления и надежностью в эксплуатации.

Прочность и высокие показатели надежности бортовых полуприцепов марки ТСП гарантируют оптимальные решения самых сложных транспортных задач по перевозке трубной продукции, металлопроката и т.д. на строительных площадках нефтепроводов, газопроводов.

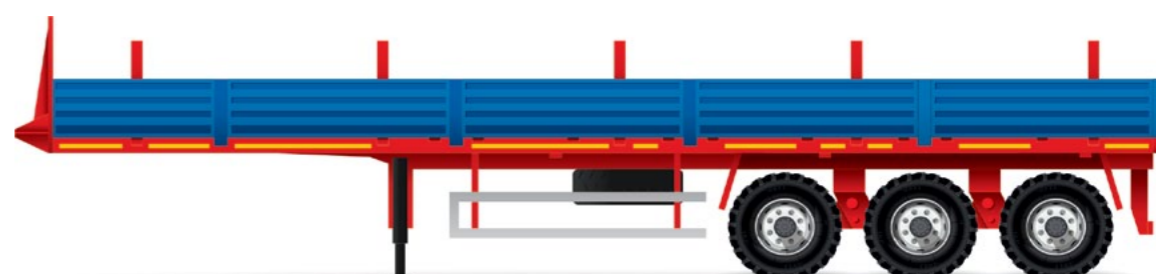
Бортовые полуприцепы «Политранс» применяются при транспортировке:

- длинномерных неделимых грузов
- катушечных и рулонных грузов
- труб и листового проката
- бетонных плит, металла, досок, кирпича и других видов строительных материалов.

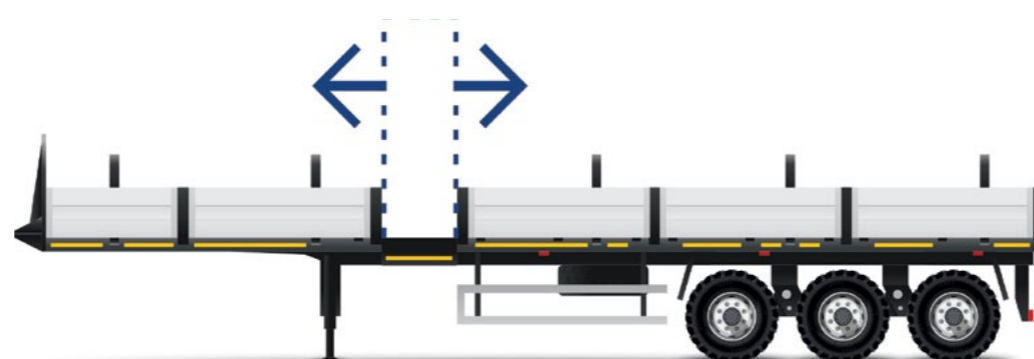
2-х осные



3-х осные



С раздвижной платформой



Неоспоримыми преимуществами бортовых полуприцепов компании «Политранс» являются:

- Стальные съемно-откидные борта собственного производства в комплектации с замками европейского типа гарантируют сохранность груза при эксплуатации и удобство при погрузке и выгрузке
- Передний борт выполнен в усиленном варианте и обеспечивает безопасность водителя при возможном смещении груза при резком торможении
- Повышенная надежность и долговечность рамы обусловлена изготовлением из высокопрочной стали

Данный вид техники ТСП поставляется со следующими техническими характеристиками:

Технические характеристики (в зависимости от комплектации)

Грузоподъемность, кг	До 50 000
Длина платформы, мм	12000-20000
Ширина грузовой платформы, мм	2550
Подвеска	Пневматическая, зависимая рессорная, рессорно-балансирная без реактивных штанг
Шины	10,00 R20 12,00 R20 14,00 R20 385/65 R22,5 395/85 R21 425/85 R21 1200x500-508 Кама, возможность установки шин премиальных марок
Сцепной шкворень	2 или 3,5 дюйма JOST, GF (Германия)
Ошиновка	Односкатная/Двухскатная
Количество осей	2х-осные 3х-осные 4х-осные

В базовую комплектацию бортовых полуприцепов ТСП входит:

- пневмопривод тормозов WABCO (Германия)
- опорное устройство JOST (Германия)
- противооткатные упоры SUER (Германия)
- подъёмник запасного колеса
- инструментальный ящик
- комплект бортов
- коники раздвижные

По индивидуальным техническим требованиям Заказчика мы можем оснастить полуприцеп различными вариантами дополнительного оборудования:

- каркас тента
- тент
- устройства для увязки SUER (Германия)
- фитинги для крепления контейнеров
- топливный бак
- алюминиевые борта
- стяжные ремни
- дополнительный шкворень
- проблесковый маячок

**МЫ ВСЕГДА ОТКРЫТЫ К СОТРУДНИЧЕСТВУ И ГОТОВЫ ИЗГОТАВЛИВАТЬ
ТЕХНИКУ ПО ИНДИВИДУАЛЬНЫМ ТЕХНИЧЕСКИМ ТРЕБОВАНИЯМ
ЗАКАЗЧИКА!**

2015 год
редакция 1



ООО ПКФ «Политранс»

www.politrans.ru

8-800-5501-777